



شرکت وبکو امیر کبیر



AMT 105
205

CE



فهرست مطالب کاتالوگ

- ◀ تاریخچه فعالیت شرکت وبکو امیرکبیر
- ◀ قابلیت های دستگاه تستر رله AMT
- ◀ چکیده مشخصه های فنی دستگاه AMT
- ◀ فهرست مشتری ها
- ◀ تاییدیه ها، رضایت نامه ها و فهرست تامین کنندگان وزارت نفت
- ◀ ارتباط با ما

تاریخچه فعالیت شرکت وبکو امیر کبیر

شرکت دانش بنیان ((واپایش بهره برداری کیفیت برق ویونا امیرکبیر)) در سال ۱۳۹۳ و به دستور معاونت علمی فناوری ریاست جمهوری به منظور ساخت دستگاه تست رله ملی زیر نظر دانشگاه صنعتی امیرکبیر (پلی تکنیک تهران) تاسیس شد. اولین محصول صنعتی این شرکت در اواسط سال ۱۳۹۴ وارد بازار شد و تاکنون بیش از ۸۵۰ دستگاه تستر رله به مراکز مهم صنعت برق، نفت، گاز و دانشگاه ها تحویل داده شده است.

AMT یک راه حل عمومی برای تست انواع رله و تجهیزات حفاظتی، ترانسفورماتورهای قدرت، جریانی، ولتاژی، ولتاژی-خازنی، کلیدهای قدرت، کابل و سنسورهای حرارتی است. این دستگاه با داشتن موارد زیر امکان و ظرفیت مورد نیاز برای تست انواع رله و تجهیزات حفاظتی را فراهم کرده است.

AMT205 شش منبع جریانی ۳۲ آمپری (۶۴ آمپر سه فاز ، ۱۲۸ آمپر تک فاز)، (در زمان زیر ۳۰۰ میلی ثانیه جریان ۷۰ آمپر سه فاز و ۲۰۰ آمپر تک فاز)، ۶ منبع ولتاژ ۳۰۰ ولتی (۱۲۰۰ ولت تک فاز)، خروجی های مجتمع جریانی و ولتاژی ، ۸ ورودی باینری آنالوگ، ۲ ورودی جریانی و ولتاژی آنالوگ با دقت بالا، ۴ خروجی باینری، منبع ولتاژ DC (با ظرفیت ۴۲۰ ولت) .

AMT105 شش منبع جریانی ۳۲ آمپری (۶۴ آمپر سه فاز، ۱۲۸ آمپر تک فاز)، ۴ منبع ولتاژ ۱۵۰ ولتی (۴۵۰ ولت تک فاز)، خروجی های مجتمع جریانی و ولتاژی، ۸ ورودی باینری آنالوگ، ۲ ورودی جریانی و ولتاژی آنالوگ با دقت بالا، ۴ خروجی باینری، منبع ولتاژ DC (با ظرفیت ۲۱۲ ولت) .

گواهینامه و رضایت نامه ها

سازمان تایید کننده ها

- ◀ مدیریت شبکه برق ایران
- ◀ شرکت توانیر
- ◀ پژوهشگاه نیرو
- ◀ شرکت مادر تخصصی تولید برق حرارتی
- ◀ سازمان توسعه و نوسازی معادن و صنایع معدنی ایران



دارند گواهینامه CE از IMQ ایتالیا

لیست تامین کنندگان

- ◀ شرکت فولاد اکسین خوزستان
- ◀ شرکت مجتمع فولاد خراسان
- ◀ وندور لیست وزارت نفت ایران
- ◀ عضو تامین کنندگان مرکز تامین نیازهای نیروگاهی (پژوهشگاه)
- ◀ وندور لیست شرکت فولاد هرمزگان
- ◀ عضو تامین کنندگان شرکت نفت و گاز پارس
- ◀ شرکت پتروشیمی مارون
- ◀ عضو تامین کنندگان شرکت نفت پاسارگاد
- ◀ صنایع ملی پتروشیمی
- ◀ عضو تامین کنندگان شرکت ملی صنایع مس ایران
- ◀ شرکت پالایش نفت بندر عباس
- ◀ شرکت فولاد زرند ایرانیان
- ◀ عضو تامین کنندگان شرکت پتروشیمی خراسان
- ◀ عضو تامین کنندگان شرکت فولاد خوزستان
- ◀ عضو تامین کنندگان نیروگاه سیکل ترکیبی قم

قابلیت های دستگاه تستر رله AMT

قابلیت های مرتبط با تست رله های حفاظتی و تجهیزات اندازه گیری

- ۱۱- راهنمای فارسی، انگلیسی، اسپانیایی و آلمانی در قالب HTML
- ۱۲- استفاده از تکنولوژی Bootloader برای بروزرسانی Firmware
- ۱۳- فیلم های آموزشی
- ۱۴- پشتیبانی از تمامی فایل های XRio و Rio

- ۱- تست انواع رله های الکترومکانیکی، استاتیکی و نیومریک
- ۲- قابلیت تست انواع ریکلوزرها
- ۳- انجام تست های گذرا
- ۴- انجام تست های Point to Point یا End to End
- ۵- دارای ماژول GPS و Wi-Fi داخلی
- ۶- انجام تست ها بصورت اتوماتیک
- ۷- ارائه گزارش جامع با قابلیت Customize به درخواست کاربران
- ۸- سازگاری با سیستم عامل ویندوز (XP, ۷, ۸, ۱۰, ۱۱)
- ۹- پشتیبانی از سیستم عامل های آندروید
- ۱۰- ذخیره کردن خودکار Undo و Redo

قابلیت انجام تست های ترانسفورماتور قدرت

- ۵- دی مگنتایز هسته
- ۶- تست راکتانس نشتی
- ۷- تست پیوستگی تپ چنجر
- ۸- تست اندازه گیری مقاومت DC

- ۱- تست نسبت تبدیل
- ۲- تست گروه برداری
- ۳- تست اندازه گیری جریان بی باری
- ۴- تست تقسیم شار

قابلیت انجام تست های ترانسفورماتور جریان (CT)

- ۵- دی مگنتایز هسته
- ۶- تست اندازه گیری مقاومت ثانویه با روش جریانی و ولتاژی
- ۷- تست نسبت تبدیل (با روش ولتاژی، با روش جریانی تا جریان ۱۲۸ آمپر)

- ۱- تست اندازه گیری نقطه اشباع
- ۲- تست اندازه گیری Burden مسیر با روش جریانی
- ۳- منحنی هیستریزیس
- ۴- محاسبه خطای دامنه و فاز

قابلیت انجام تست های VT و CVT

- ۱- تست نسبت تبدیل و پلاریته
- ۲- تست مقاومت سیم بندی
- ۳- امپدانس اتصال کوتاه
- ۴- تست اندازه گیری نقطه اشباع

قابلیت انجام تست های کلید و سکسیونر

- ۱- تست اندازه گیری زمان باز و بسته شدن
- ۲- تست اندازه گیری مقاومت کنتاکت
- ۳- تست حداقل ولتاژ عملکرد کلید قدرت

قابلیت تست انواع فیوزها

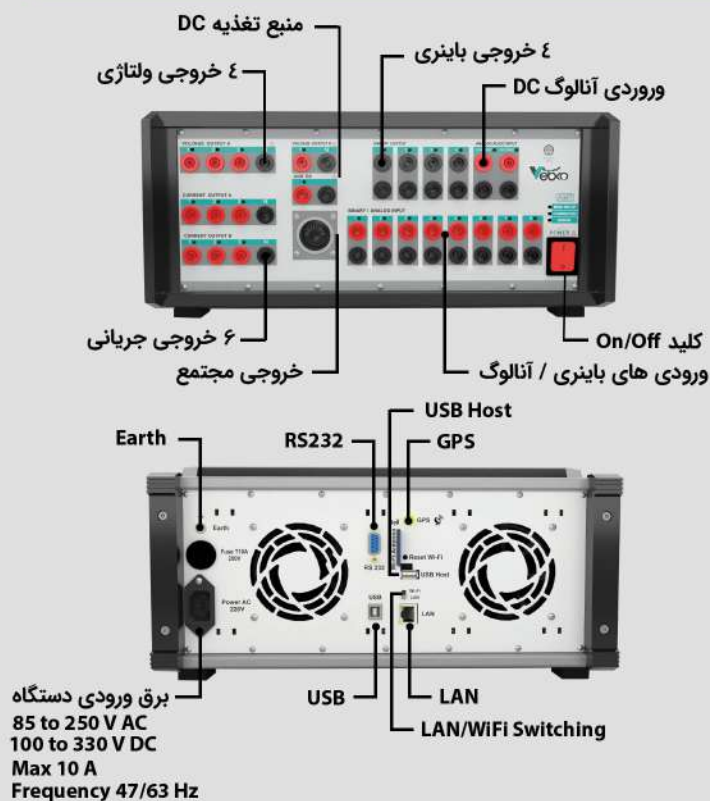
قابلیت تست انواع کنتورها و ترانسدیوسرها

- ۱- دقت بالا برای تست انواع کنتورها و ترانسدیوسرها
- ۲- مجهز به ماژول پالس شمار جهت خواندن خودکار انرژی

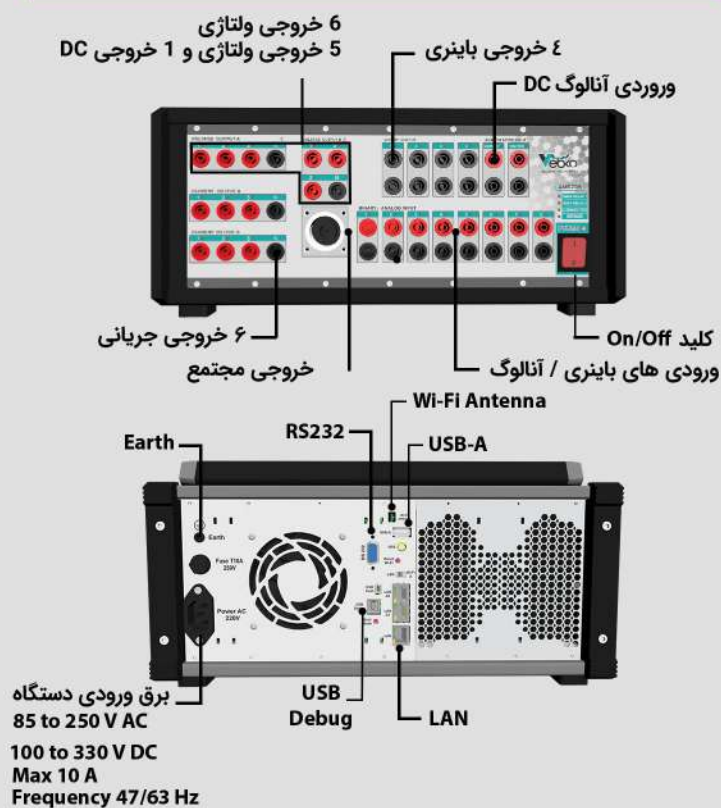
تستر له AMT

مشخصات الکتریکی و فیزیکی دستگاه

AMT105



AMT205



خلاصه ای از مشخصات الکتریکی و فیزیکی دستگاه

Power Supply AMT105

Power supply range	85-250 VAC or 100-330VDC
Input frequency range	0-100 Hz
Consumption	up to 2 KVA
Nominal current	3 A at 230 VAC
Connection	According to IEC60320

High Voltage, Low Current Generators AMT105

Voltage	4 Phase (L-N)	AC: 4 X 0 ... 150 V DC: 4 X 0 ... 210 V
	Series and parallel	Yes
	Resolution	400 uV
	Accuracy	0.2% or 20 mV

Current	No
---------	----

Power Supply AMT205

Power supply range	85-250 VAC or 100-330VDC
Input frequency range	0-100 Hz
Consumption	up to 3 KVA
Nominal current	3 A at 230 VAC
Connection	According to IEC60320

High Voltage, Low Current Generators AMT205

Voltage	6 Phase (L-N)	AC: 6 X 0 ... 300 V DC: 6 X 0 ... 420 V
	Series and parallel	Yes
	Resolution	800 uV
	Accuracy	0.2% or 20 mV

Current	Normal Mode	6 Phase (L-N)	AC: 6 X 0 ... 0.35 A DC: 6 X 0 ... 0.5 A
		Series and parallel	Yes
		Resolution	1 uA
		Accuracy	0.2% or 25 uA
Current	Internal Booster Mode time < 200ms	6 Phase (L-N)	AC: 6 X 0 ... 1 A DC: 6 X 0 ... 1.5 A
		Series and parallel	Yes
		Resolution	16 uA
		Accuracy	0.2% or 100 uA

(Continue)
High Voltage, Low Current Generators
AMT105

Phase	Range	0 to 360
	Resolution	0.001
	Accuracy	0.1
Frequency	Range	0 ... 10 kHz
	Resolution	1 μ Hz
	Accuracy	0.1 ppm

Harmonic Injection	Enter Harmonic	Yes	2 Free Harmonic
	Harmonic Order	No	
Recording	Sampling Rate	1.2 ms	
	Variable	Currents and Voltages	
Protection	Detection	Power according to power curves	
		No	
	Type	Test off	
Connection Banana Sockets		4 mm (0.16 in) banana sockets	
Connection Combination Socket		Group A	
LED		Green (1 Color)	

(Continue)
High Voltage, Low Current Generators
AMT205

Phase	Range	0 to 360
	Resolution	0.001
	Accuracy	0.1
Frequency	Range	0 ... 5 kHz
	Resolution	1 μ Hz
	Accuracy	0.1 ppm

Harmonic Injection	Enter Harmonic	Yes	2 Free Harmonic
	Harmonic Order	Yes	
Recording	Sampling Rate	25 μ s	
	Variable	Currents and Voltages	
Protection	Detection	Power according to power curves: Inverse	
		Overcurrent: Instantaneous	
	Type	Test off	
Connection Banana Sockets		4 mm (0.16 in) banana sockets	
Connection Combination Socket		Group A	
LED		RGB (16 Million Color)	

Low Voltage, High Current Generators
AMT105

Current	Normal Mode	6 Phase (L-N)	AC: 6 X 0 ... 32 A DC: 6 X 0 ... 32 A
		Resolution	85 μ A
		Accuracy	0.2% or 1 mA
	Internal Booster Mode		No
	Maximum Compliance Voltage	12V	
Series and parallel		Yes	
Voltage	No		
Phase	Range	0 to 360	
	Resolution	0.001	
	Accuracy	0.1	
Frequency	Range	0 ... 2.5 kHz	
	Resolution	1 μ Hz	
	Accuracy	0.1 ppm	

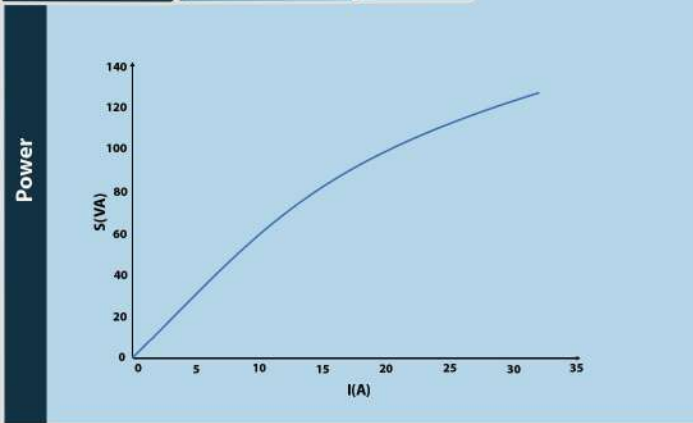
Low Voltage, High Current Generators
AMT205

Current	Normal Mode	6 Phase (L-N)	AC: 6 X 0 ... 32 A DC: 6 X 0 ... 45 A
		Resolution	85 μ A
		Accuracy	0.2% or 2 mA
	Internal Booster Mode time < 300ms	6 Phase (L-N)	AC: 6 X 0 ... 67A DC: 6 X 0 ... 95 A
	Resolution	170 μ A	
Accuracy	0.2% or 5 mA		
Maximum Compliance Voltage	22V		
Series and parallel		Yes	
Voltage	6 Phase (L-N)	AC: 6 X 0 ... 12 V DC: 6 X 0 ... 20 V	
	Series and parallel	Yes	
	Resolution	40 μ V	
	Accuracy	0.2% or 1 mV	
Phase	Range	0 to 360	
	Resolution	0.001	
	Accuracy	0.1	
Frequency	Range	0 ... 2.5 kHz	
	Resolution	1 μ Hz	
	Accuracy	0.1 ppm	

تسترونه AMT

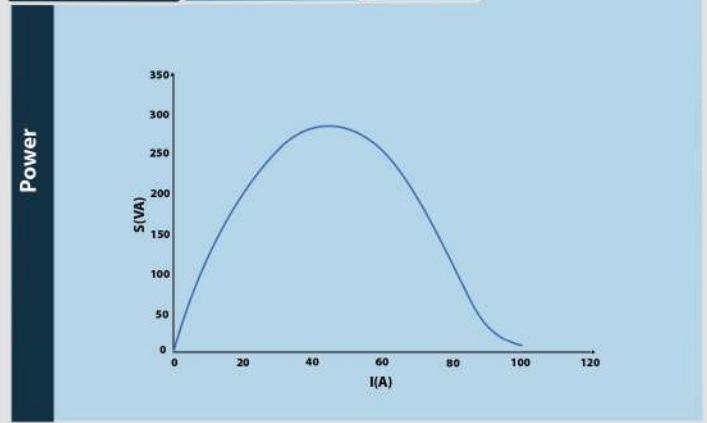
(continue) Low Voltage, High Current Generators AMT105

Recording	Sampling Rate	1.2 ms	
	Variable	Currents	
Protection	Detection	Maximum Neutral Current	32A: Unlimited 64 A: 3 s 100 A: 300 ms
		Setting	Software Controlled: Time , Enable
		Type	Test off
	Connection Banana Sockets	4 mm (0.16 in) banana sockets / 32 A continuously	
Connection Combination Socket	Group A (30 A continuously max)		
LED	Green (1 Color)		
Harmonic Injection	Enter Harmonic	Yes	2 Free Harmonic
	Harmonic Order	No	



(continue) Low Voltage, High Current Generators AMT205

Recording	Sampling Rate	25 μ s	
	Variable	Currents & Voltages	
Protection	Detection	Maximum Neutral Current	32A: Unlimited 64 A: 3 s 100 A: 300 ms
		Setting	Software Controlled: Time , Enable
		Type	Test off
	Connection Banana Sockets	4 mm (0.16 in) banana sockets / 32 A continuously	
Connection Combination Socket	Group A (30 A continuously max)		
LED	RGB (16 Million Color)		
Harmonic Injection	Enter Harmonic	Yes	2 Free Harmonic
	Harmonic Order	Yes	



AC/DC Analog Binary Inputs AMT105

Number	8		
Dry	Open circuit voltage	5 V	
	Short circuit voltage	Software controlled	
Wet	Range 1: 0 ... ± 4.5 V(Peak)	Accuracy	0.1% or 150 μ V
		Resolution	35 μ V
		Impedance	493.75 K Ω
	Range 1: 0 ... ± 30 V(Peak)	Accuracy	0.1% or 1 mV
		Resolution	250 μ V
		Impedance	414.783 K Ω
Range 1: 0 ... ± 180 V(Peak)	Accuracy	0.1% or 10 mV	
	Resolution	1.5 mV	
	Impedance	405.267 K Ω	
No			
Recording	Sampling Rate	400 μ s	
Protection	Detection	Over voltage	
	Setting	Software Controlled: Time , Enable	
	Type	Test off, Change to Dry	
Galvanic Isolation	8 Group (1+1+1+1+1+1+1+1)		
LED	Green (1 Color)		

AC/DC Analog Binary Inputs AMT205

Number	8		
Dry	Open circuit voltage	5 V	
	Short circuit voltage	Software controlled	
Wet	Range 1: 0 ... ± 4.5 V(Peak)	Accuracy	0.1% or 150 μ V
		Resolution	35 μ V
		Impedance	493.75 K Ω
	Range 1: 0 ... ± 30 V(Peak)	Accuracy	0.1% or 1 mV
		Resolution	250 μ V
		Impedance	414.783 K Ω
Range 1: 0 ... ± 180 V(Peak)	Accuracy	0.1% or 10 mV	
	Resolution	1.5 mV	
	Impedance	405.267 K Ω	
Range 1: 0 ... ± 520 V(Peak)	Accuracy	0.1% or 25 mV	
	Resolution	4 mV	
	Impedance	404.298 K Ω	
Recording	Sampling Rate	12.5 μ s	
Protection	Detection	Over voltage	
	Setting	Software Controlled: Time , Enable	
	Type	Test off, Change to Dry	
Galvanic Isolation	8 Group (1+1+1+1+1+1+1+1)		
LED	RGB (16 Million Color)		

تستر رله AMT

Binary Outputs AMT105

Type	Electro mechanical relay contacts	
Control	Software controlled	
Number	4	
Maximum Voltage in open mode	Electro Mechanic	750V (Rms)
	No	
Maximum Current	Electro Mechanic	10A (Rms)
	No	
Break Capacity AC	Electro Mechanic	Smax 2500 VA
	No	
Break Capacity DC	Electro Mechanic	Pmax 300 W
	No	
Recording	No	
Protection	No	
Galvanic Isolation	4 Group (1+1+1+1)	
LED	Green (1 Color)	

Binary Outputs AMT205

Type	Electro mechanical relay contacts	
	Transistor	
Control	Software controlled	
Number	4	
Maximum Voltage in open mode	Electro Mechanic	750V (Rms)
	Transistor	50 V
Maximum Current	Electro Mechanic	10A (Rms)
	Transistor	50 mA
Break Capacity AC	Electro Mechanic	Smax 2500 VA
	Transistor	Smax 2.5 VA
Break Capacity DC	Electro Mechanic	Pmax 300 W
	Transistor	Pmax 2.5W
Recording	Sampling Rate	50 us
	Resolution	2 mA
	Accuracy	0.3 mA
Protection	Detection	Over current
	Setting	Software Controlled: Time , Enable
	Type	Test off, Open Relays
Galvanic Isolation	4 Group (1+1+1+1)	
LED	RGB (16 Million Color)	

AC/DC Current Measuring Input AMT105

Range 2: 0 ... ± 800 mA	Accuracy	0.1% or 50 µA
	Resolution	6 µA
	Shunt	1Ω
Range 3: 0 ... ± 35 mA	No	
Range 1: 0 ... ± 10 A	No	
Range 4: 0 ... ± 250 µA	No	
Recording	Sampling Rate	400 µs
	Detection	Over current
Protection	Setting	Software Controlled: Time , Enable
	Type	Test off
Galvanic Isolation	1 Group	
LED	Green (1 Color)	

AC/DC Current Measuring Input AMT205

Range 2: 0 ... ± 800 mA	Accuracy	0.1% or 50 µA
	Resolution	6 µA
	Shunt	1Ω
Range 3: 0 ... ± 35 mA	Accuracy	0.1% or 2 µA
	Resolution	0.3 µA
	Shunt	22Ω
Range 1: 0 ... ± 10 A	Accuracy	0.1% or 10mA
	Resolution	1.5mA
	Shunt	5mΩ
Range 4: 0 ... ± 82 µA	Accuracy	0.1% or 30 nA
	Resolution	6 nA
	Shunt	3 KΩ
Recording	Sampling Rate	12.5 µs
	Detection	Over current
Protection	Setting	Software Controlled: Time , Enable
	Type	Test off, Change to open circuit
Galvanic Isolation	1 Group	
LED	RGB (16 Million Color)	

تستر له AMT

AC/DC Voltage Measuring Input AMT105

Range 1: 0 ... ±400 mV(Peak)	Accuracy	0.1% or 20 μ V
	Resolution	3 μ V
	Impedance	54.7826 K Ω
Range 2: 0 ... ±60 mV(Peak)	No	
Recording	Sampling Rate	400 us
Protection	Detection	Over Voltage
	Setting	Software Controlled: Time , Enable
	Type	Test off
Galvanic Isolation	1 Group	
LED	Green (1 Color)	

AUX . DC AMT105

Aux . DC	Voltage	0 ... 212 V
	Current	0 ... 0.4 A

GPS AMT105

Internal GPS Module	yes
Accuracy	8ns
Time To Lock	10s
Delay Adjustment	yes

Protocol AMT105

IEC 61850	Goose Message	No
	SV	No

Combination Cable AMT105

3 Voltage, 3 current	Yes
6 Current	Yes

PC connection AMT105

WiFi	Yes
LAN	1 Port
Programming USB port	No

Physical Characteristic AMT105

Weight	13kg
Dimension	35cm*35cm*15cm

AC/DC Voltage Measuring Input AMT205

Range 1: 0 ... ±400 mV(Peak)	Accuracy	0.1% or 20 μ V
	Resolution	3 μ V
	Impedance	54.7826 K Ω
Range 2: 0 ... ±60 mV(Peak)		
Recording	Sampling Rate	12.5 us
	Detection	Over Voltage
	Setting	Software Controlled: Time , Enable
Protection	Type	Test off, Change to Range 1
	Galvanic Isolation	1 Group
LED	RGB (16 Million Color)	

AUX . DC AMT205

Aux . DC	Any combination of 12 channels	Max Voltage : 1200 V , 0.4 A Max Current : 8 V , 210 A
----------	--------------------------------	---

GPS AMT205

Internal GPS Module	yes
Accuracy	8ns
Time To Lock	10s
Delay Adjustment	yes

Protocol AMT205

IEC 61850	Goose Message	yes
	SV	yes

Combination Cable AMT205

3 Voltage, 3 current	Yes
6 Current	No

PC connection AMT205

WiFi	Yes
LAN	3 Port, 2 port in wifi Network
Programming USB port	Yes

Physical Characteristic AMT205

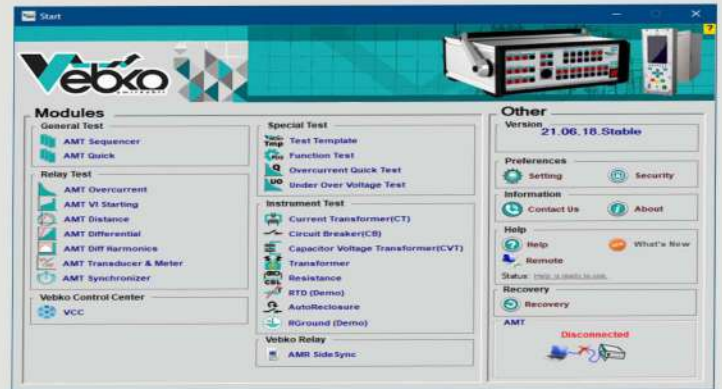
Weight	14kg
Dimension	35cm*35cm*15cm

تستر رله AMT

چکیده مشخصه های دستگاه تستر رله

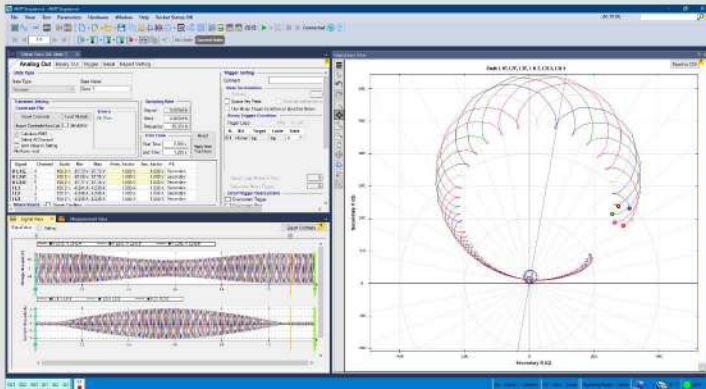
روم های مختلف برای تست

صفحه اصلی نرم افزار وبکو



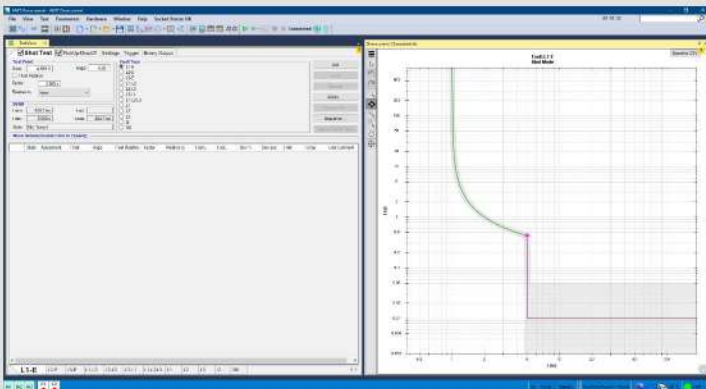
AMT Sequencer

برای طراحی تست های ترکیبی با استفاده از ماژول های Normal, Quick, Step Ramp, Continuous Ramp



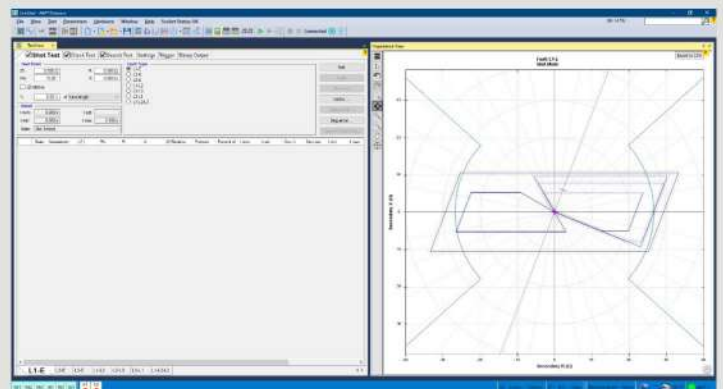
AMT Overcurrent

برای تست توابع جریانی مانند ۵۱ / ۵۰ / ۶۷



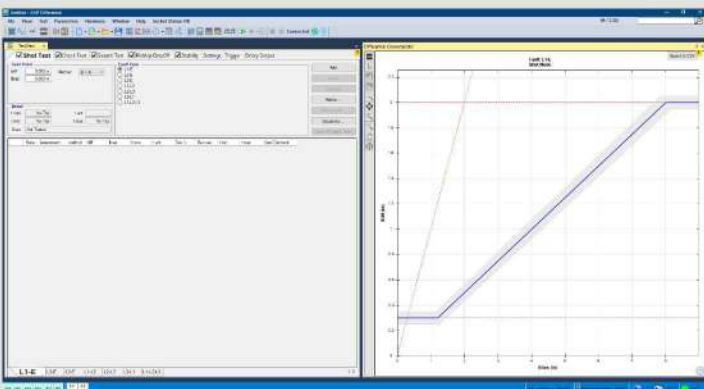
AMT Distance

برای تست توابع امپدانسی



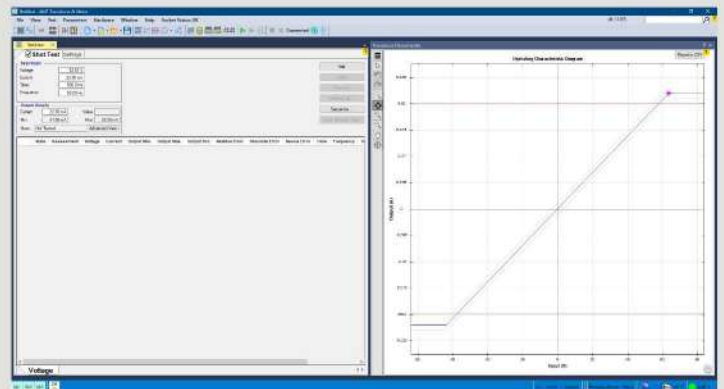
AMT Differential

برای تست انواع فانکشن ها



Transducer & Meter

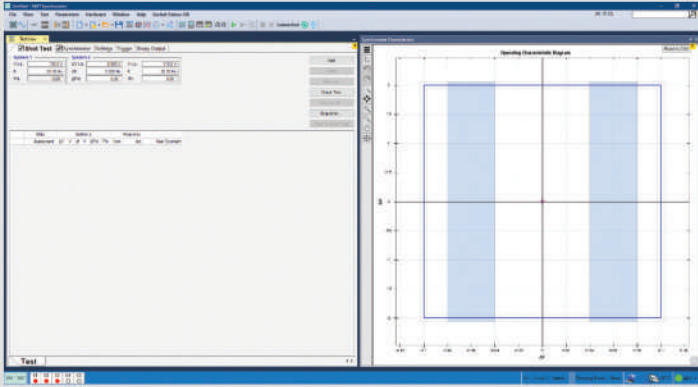
برای تست کنتور و ترنسدیوسر ها



تستر رله AMT

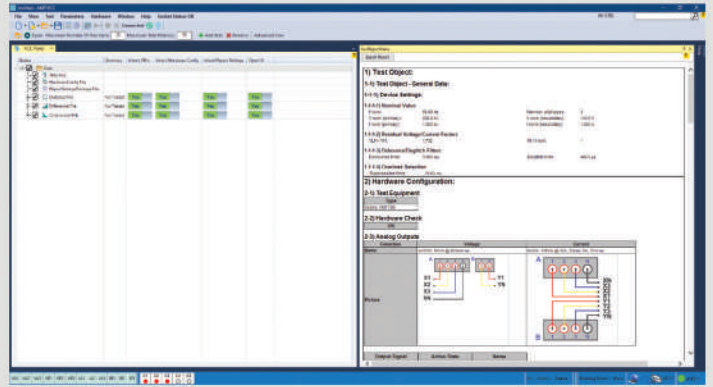
AMT Synchronizer

برای تست رله های Synchronizer



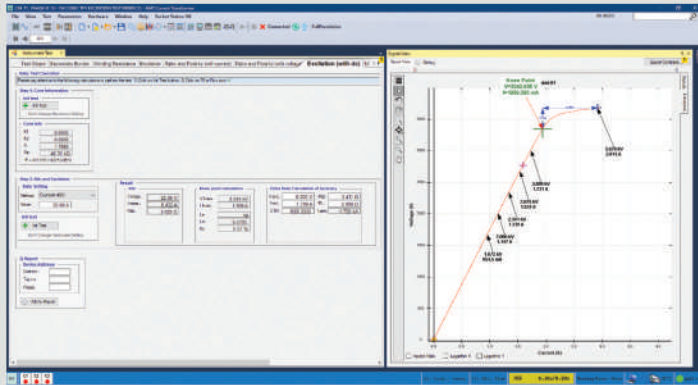
VCC

برای اجرای تست های طراحی شده برای یک رله



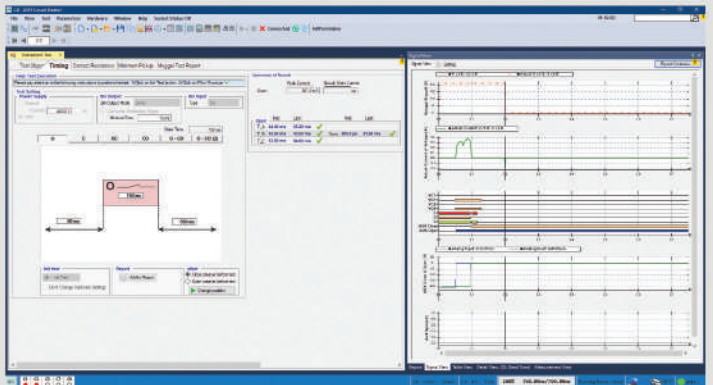
Current Transformer

برای تست CT با کلاس های مختلف



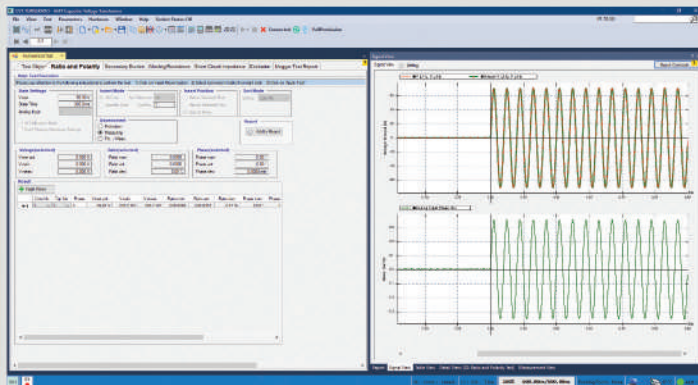
Circuit Breaker

برای تست کلیدهای قدرت



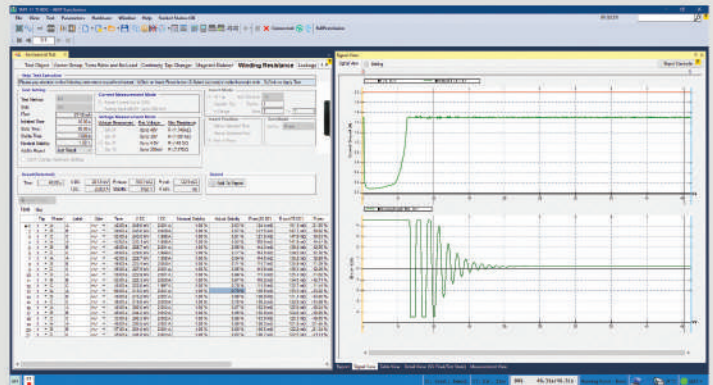
CVT

برای تست CVT با کلاس های مختلف



Transformer

برای انجام تست های مختلف ترانسفورماتوری



وندور نفت

ردیف	عنوان شرکت	شماره ملی	نوع فعالیت	داخلی/خارجی	ملیت	شرح محصولات	گروه کالایی	استان	شهر	آدرس	تلفن	فاکس	تاریخ درج بروزرسانی	توضیحات
۶۵۶	ویاایش بهره برداری کیفیت برق و توان امریکبیر	۱۴۰۰۴۳۸۴۹۹۰	سازنده Manufacturer	داخلی	ایران	تستر رله حفاظتی رله حفاظتی مولتی فانکشن AMR گروه تخصصی ، برق	۶۷	قزوین	قزوین	قزوین، نوروزیان، بلوار پرستار نیش حکمت سی ام پلاک ۷۶ واحد ۵	+۹۸۲۸۳۳۶۹۳۶۱	+۹۸۲۸۳۳۶۳۲۰۲۸	۲۰۱۷/۱۱/۰۵	خود اظهاری شده

دستگاه و تجهیزات همراه



چمدان تستر رله حفاظتی | دستگاه تستر رله‌های حفاظتی AMT205 | دستگاه تستر رله‌های حفاظتی AMT105

AMT1001 Qty: 1 | AMT1050 1 | AMT1003 1



گیره تست ترانس | کاور گیره | کابل مجتمع با سوکت نوتریک | کابل شبکه | کابل برق | سوکت خور | سوسماری | کابل های تست ترانس | کیف تستر رله های حفاظتی

AMT1016 8 | AMT1028 8 | AMT1004 1 | AMT1007 1 | AMT1006 1 | AMT1012 4 | AMT1015 3 | AMT1002 1



High Voltage خازن | سیم سوکت موزی ۳۰ سانت | کابل USB جهت پروگرامر | سیم سوکت موزی ۱۲ سانت | بست کمربندی مشکی | سیم تست با سوکت موزی

AMT1011 4 | AMT1026 1 | AMT1014 4 | AMT1013 5 | AMT1005 5



دانگل سریال | سوکت تست موزی (مادگی) | سوکت تست | سیم اتصال به زمین | سنسور چشمی تست کنتور | آنتن GPS

AMT1020 1 | AMT1009 12 | AMT1010 12 | AMT1008 1 | AMT1018 1 | AMT1017 1

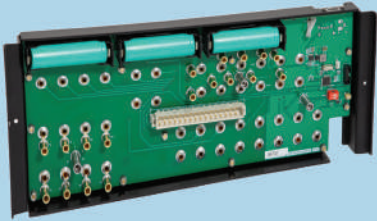


کوله پشتی حمل تجهیزات تست | کاور چمدان تستر | پیچ گوشتی چند سر+آن شماره، ۲، ۳، ۴، ۵ | کیسه کابل‌های کوچک | بست نگهدارنده سوکت‌های موزی

AMT1023 1 | AMT1024 1 | AMT1022 1 | AMT1025 1 | AMT1021 16

لوازم جانبی

به ماژول اصلی نیاز دارد: (*)



ماژول اصلی

ماژول بیس برای
تست‌های اینسترومنت

AMT1030

(*)



ماژول تست کلید

AMT1031

(*)



ماژول تست CT و CVT

AMT1033

(*)



ماژول تست ترانس

AMT1032

(*)



ماژول تستر رله ولتاژ زیاد

AMT1039

(*)



ماژول کالیبراسیون

AMT1035



ماژول شنت ۱۰ میلی اهمی

AMT1038



ماژول رگولاتور
ولتاژ خطی با توان بالا

AMT1046



ماژول اندازه گیری
مقاومت عایقی

AMT1040



ماژول Arc-Flash

AMT1051



ماژول تست رله های الکترونیکی

AMT1034

لیست مشتری ها

نام شرکت	۲۰۵	۱۰۵	نام شرکت	۲۰۵	۱۰۵	نام شرکت	۲۰۵	۱۰۵
شرکت مادر تخصصی	۳	-	نیروگاه شهید مدحج (زرگان اهواز)	۱	-	نیروگاه سیکل ترکیبی شهید کاوه	۱	-
شرکت توانیر	۲	-	نیروگاه سیکل ترکیبی بوشهر	۱	-	نیروگاه سیکل ترکیبی کاشان	۱	-
شرکت مدیریت شبکه برق ایران	۱	-	شرکت پتروشیمی مهاباد	۱	-	نیروگاه شهید منتظر قائم	۱	-
مشاور	۵	-	شرکت پتروشیمی نوری	۱	-	نیروگاه رودشور	۱	-
شرکت هوداد نیروی پارس	۱	-	شرکت پتروشیمی دماوند	۱	-	شرکت مدیریت تولید نیروی برق نکا	۲	-
شرکت مشاورین	۱	-	شرکت پتروشیمی اصفهان	۱	-	شرکت تولید و بهره برداری سد و نیروگاه دز	۱	-
شرکت مهندسين مشاور مונکو	۱	-	شرکت پتروشیمی کردستان	۱	-	نیروگاه سیکل ترکیبی خرمشهر	۱	-
شرکت نوآوران آرمان پویا	۲	-	شرکت پتروشیمی پارس	۲	-	نیروگاه آب و برق کیش	۱	-
برق منطقه ای	۲۱	-	شرکت پتروشیمی اروند	۱	-	شرکت مدیریت تولید برق شازند	۱	-
شرکت برق منطقه ای خراسان	۶	-	شرکت پتروشیمی شازند	۱	-	تعمیرات برق منطقه ای	۱۳۸	۴
شرکت برق منطقه ای فارس	۱	-	شرکت پلی پروپیلن جم	۱	-	شرکت تعمیرات نیروی برق آذربایجان	۳	-
شرکت برق منطقه ای آذربایجان	۳	-	شرکت پلیمر کرمانشاه	۱	-	شرکت تعمیر و نگهداری انتقال نیرو خوزستان - تنانیر	۱۰	-
شرکت برق منطقه ای کرمان	۱	-	پتروشیمی کاویان	۱	-	شرکت تعمیرات انتقال برق بوتیا نیرو	۹	-
شرکت برق منطقه ای باختر	۱	-	شرکت صنایع پتروشیمی مسجد سلیمان	۱	-	شرکت اختر برق اصفهان	۱۳	-
شرکت برق منطقه ای سمنان	۳	-	شرکت پارس گلايکول	۱	-	شرکت مهندسين برق گیلان زمین	۳	-
شرکت برق منطقه ای هرمزگان	۱	-	شرکت پتروشیمی خارک	۱	-	شرکت تعمیرات انتقال نیروی شمال	۶	-
شرکت برق منطقه ای زنجان	۱	-	پتروشیمی پلی نار	۱	-	شرکت پیمان غرب	۱۱	-
شرکت برق منطقه ای مازندران	۱	-	شرکت پتروشیمی کیمیای پارس خاورمیانه	۱	-	شرکت مهندسی تعمیرات انتقال نیروی تهران - متانیر	۲۸	-
شرکت برق منطقه ای گیلان	۱	-	شرکت پترو کیمیای ابن سینا	۱	-	شرکت تعمیرات نیروی برق فارس	۱۱	-
شرکت برق منطقه ای یزد	۱	-	پتروشیمی آب و نیرو بندر امام	۱	-	شرکت نیرو فراز جنوب شرق	۶	-
شرکت برق منطقه ای اصفهان	۱	-	شرکت مجتمع گاز پارس جنوبی پالایشگاه هشتم	۱	-	شرکت آذرخش انتقال نیرو پاز	۱۲	-
نیروگاه	۳۸	-	شرکت کیمیاداران کویر	۱	-	شرکت باختر تولید و انتقال نیروی برق - بتانیر	۱۳	۴
نیروگاه صنعتی و معدنی چادرملو	۱	-	شرکت پتروشیمی سبلان	۱	-	شرکت فن اوران انرژی طوس	۵	-
شرکت نیروگاه سیکل ترکیبی چابهار	۱	-	شرکت آرین متانول	۱	-	شرکت پیمانکار نفت	۱۶	-
تولید نیروی برق زاهدان	۱	-	شرکت پتروشیمی میاندوآب	۱	-	شرکت مهندسی جهانپارس	۱	-
شرکت مدیریت تولید برق شهید محمد منتظری	۱	-	شرکت پتروشیمی بندرامام (شرکت فراورش بندرامام)	۱	-	شرکت اکسیر صنعت باختری	۱	-
شرکت مدیریت تولید نیروی برق اصفهان	۱	-	پتروشیمی بسپاران	۱	-	شرکت بهره برداری نفت و گاز آغاچاری	۱	-
شرکت بهره برداری نیروگاه طرشت	۱	-	شرکت مهندسی	۲	۴۲	شرکت پتروصنعت جنوب	۱	-
شرکت تولید نیروی برق دماوند	۱	-	زرین سامانه شرق	۱	-	شرکت بهره برداری صنایع نفت - ایکو	۱	-
شرکت مدیریت تولید نیروی برق مشهد	۱	-	تلاش صنعت دیرین دقیق	۱	-	شرکت توسعه انرژی تلاش گستر	۱	-
شرکت مدیریت تولید نیروی برق بعثت	۱	-	شرکت موج نیرو	۱	-	شرکت نیر پارس	۱	-
شرکت مدیریت تولید نیروی برق شهید رجایی واحد سیکل ترکیبی	۱	-	شرکت رستاک پویا	۱	-	شرکت تکنو انرژی سپهر (تسکو)	۱	-
نیروگاه سیکل ترکیبی سلطانیه	۱	-	شرکت مهندسی بازرگانی ایده تجهیز کنترل	۱	-	شرکت هامون راه	۵	-
شرکت مدیریت تولید نیروی برق طوس	۱	-	شرکت الکترو توان ساز	۱	-	شرکت نفت و گاز مارون	۱	-
شرکت مدیریت تولید نیروی برق دالاهو	۱	-	کیا الکترونیک فراز	۲	-	شرکت نفت و گاز اروندان	۱	-
شرکت مدیریت تولید نیروی برق بیستون	۱	-	شرکت پیشتاز تامین تجهیز غرب مشهد تدبیر	۱	-	شرکت پایانه ها و مخازن پتروشیمی	۱	-
شرکت مدیریت تولید نیروی برق لوشان	۱	-	شرکت توان تجهیز آزما	۱	-	پتروشیمی	۳۸	-
شرکت مدیریت تولید نیروی برق شهید مفتح	۲	-	شرکت گسترش انرژی متین آسیا	۱	-	شرکت پتروشیمی هنگام	۱	-
شرکت تولید و مدیریت نیروگاه زاگرس کوثر	۱	-	شرکت صفا نیکو سپاهان	۳	-	شرکت پتروپالایش کنگان	۱	-
شرکت مدیریت تولید نیروی برق هرمزگان	۱	-	شرکت اریکه صنعت وارنا	۱	-	شرکت پتروشیمی مرجان	۱	-
نیروگاه سیکل ترکیبی قم	۱	-	شرکت حفاظ صنعت آریا	۱	-	شرکت پتروشیمی جم	۱	-
شرکت تولید نیروی برق کرمان	۱	-	شرکت تولیدی و پیمانکاری تأسیسات برقی یم	۱	-	شرکت پتروشیمی رازی	۱	-
شرکت سبلان برق امید	۱	-	شرکت مهندسی توانمند برق اصفهان	۱	-	شرکت پتروشیمی مارون	۱	-
نیروگاه علی آباد گلستان	۱	-	شرکت خدمات فنی مهندسی نوگران قدرت	۱	-	شرکت پتروشیمی شیراز	۱	-
نیروگاه سیکل ترکیبی شیروان	۱	-	شرکت سنجش صحت ارومیه	۱	-	شرکت پتروشیمی لرستان	۱	-
نیروگاه سیکل ترکیبی پرند	۳	-	شرکت مهندسی آریانیر	۴	-	شرکت پتروشیمی شهید تندگویان	۱	-
نیروگاه گازی فردوسی مشهد	۱	-	شرکت نیوند انرژی پویا	۱	-			
			شرکت مهندسين مشاور بهبود صنعت نیرو	۱	-			
			شرکت الکترونیک سازان فن آریا	۲	-			
			شرکت پارسین انرژی پرتو	۱	-			
			شرکت کاوش نیرو گیترا یاز	۲	-			
			شرکت شایان نیروی آذربایجان	۱	-			

لیست مشتری ها

نام شرکت	۲۰۵	۱۰۵	نام شرکت	۲۰۵	۱۰۵	نام شرکت	۲۰۵	۱۰۵
شرکت البرز صنعت نیکان	۱	۱	شرکت فولاد غرب آسیا	۲	۰	دانشگاه خلیج فارس	۱	۰
شرکت مهندسی فرا نیرو	۱۲	۰	شرکت آهن و فولاد ارفع	۶	۰	ترانسفورماتورسازی	۱۲	۰
شرکت کیان ایستاتیس پارس	۱	۰	شرکت ذوب آهن پاسارگاد	۱	۰	شرکت نیرو ترانس شیراز	۱	۰
شرکت رای صنعت ساسان	۲	۰	شرکت پارس ماشین و سازه فلز ایرانیان	۱	۰	شرکت الوند توان انرژی	۲	۰
شرکت متین نیروی زاگرس	۱	۰	شرکت فولاد مبارکه	۱	۰	شرکت ابداع صنعت برق	۱	۰
شرکت پارس حساس	۱	۰	شرکت فولاد سیرجان ایرانیان	۱	۰	شرکت نیرو ترانس سپاهان	۱	۰
شرکت کاوا توان زاگرس	۱	۰	شرکت فولاد سبا	۲	۰	ایران ترانسفو	۱	۰
شرکت پترو پارس قدرت	۱	۰	شرکت فولاد کاوه جنوب کیش	۲۹	۰	توزیع استان	۱	۰
شرکت نیرو آزما پیام	۱	۰	شرکت فولاد آلیازی ایران	۱	۰	شرکت توزیع نیروی برق استان اردبیل	۱	۰
شرکت رای آوین فن	۲	۰	شرکت فولاد چادرمو	۱	۰	شرکت توزیع نیروی برق جنوب استان کرمان	۲	۰
شرکت پارسه نیرو کاسپین	۱	۰	مجتمع فولاد روهینا جنوب	۱	۰	شرکت توزیع نیروی برق شمال استان کرمان	۱	۰
شرکت مینا صنعت آرتا	۱	۰	شرکت فولاد سفید دشت	۱	۰	شرکت توزیع نیروی برق شمال استان سیستان و بلوچستان	۱	۰
شرکت بنیان نیرو کرمان	۱	۰	توسعه آهن و فولاد گل گهر سیرجان	۱	۰	شرکت توزیع نیروی برق هرمزگان	۱	۰
شرکت کنترل قدرت پارس	۲	۰	شرکت فولاد بوتیای ایرانیان	۱	۰	شرکت توزیع نیروی برق یزد	۲	۰
شرکت آریا قدرت کویر	۲	۰	صنایع مس	۶	۰	شرکت توزیع نیروی برق شمال استان خوزستان	۲	۰
شرکت پویا نیرو اسپادانا	۱	۰	شرکت مس شهر بابک	۱	۰	شرکت توزیع نیروی برق استان قم	۱	۰
طرح و توسعه پیمان زاگرس	۱	۰	شرکت صنایع مس شهید باهنر	۱	۰	شرکت توزیع نیروی برق استان قم	۱	۰
شرکت صاعقه نیروی یزد	۱	۰	شرکت فولمن	۳	۰	شرکت توزیع نیروی برق شیراز	۱	۰
شرکت مهندسی طرحهای برقی اصفهان (مطبا)	۱	۰	مجتمع مس سونگون	۱	۰	شرکت توزیع نیروی برق تهران بزرگ	۱	۰
البرز میکرو سیستم	۱	۰	شرکت رله ساز	۱۷	۰	شرکت توزیع نیروی برق استان البرز	۱	۰
دانشگاه	۳۲	۰	شرکت اترک انرژی گستر ارس	۱	۰	شرکت توزیع نیروی برق استان تهران	۱	۰
دانشگاه سمنان	۱	۰	شرکت تحلیلگران آرما پوپیش	۲	۰	شرکت توزیع نیروی برق استان اصفهان	۱	۰
وزارت علوم تحقیقات و فناوری دانشگاه صنعتی امیرکبیر	۲	۰	شرکت محور آزما فارس	۵	۰	شرکت توزیع نیروی برق استان قم	۱	۰
دانشگاه یزد	۱	۰	شرکت همیان فن	۷	۰	شرکت توزیع نیروی برق استان آذربایجان شرقی	۲	۰
وزارت علوم تحقیقات و فناوری	۱	۰	شرکت توان انرژی پرداز پارسین شیراز پیشرو	۱	۰	شرکت توزیع نیروی برق استان خراسان جنوبی	۱	۰
دانشگاه تبریز	۱	۰	شرکت لیان الکتریک ویرا	۱	۰	شرکت توزیع نیروی برق استان خراسان رضوی	۱	۰
وزارت علوم تحقیقات و فناوری	۱	۰	شرکت فن اکسین ویرا	۱	۰	شرکت توزیع نیروی برق استان خراسان شمالی	۱	۰
دانشگاه صنعتی اصفهان	۱	۰	شرکت فن اکسین ویرا	۱	۰	شرکت توزیع نیروی برق استان کرمانشاه	۲	۰
دانشگاه اصفهان	۱	۰	شرکت بازرگانی	۲	۰	شرکت توزیع نیروی برق استان فارس	۱	۰
وزارت علوم تحقیقات و فناوری	۱	۰	شرکت پایش گستر سپاهان	۱	۰	شرکت توزیع نیروی برق استان گیلان	۱	۰
دانشگاه بیرجند	۱	۰	شرکت دانش انرژی سریر	۱	۰	سازمان ها	۱	۰
دانشگاه دامغان	۲	۰	شرکت پالایشگاه	۲۷	۰	پژوهشگاه نیرو	۱	۰
وزارت علوم تحقیقات و فناوری	۲	۰	شرکت پالایش گاز فجر جم	۱	۰	شرکت های تابعه	۱	۰
دانشگاه صنعتی شریف	۲	۰	شرکت پالایش نفت تبریز	۵	۰	شرکت تابعه 1	۱	۰
دانشگاه سیستان	۲	۰	شرکت پالایش گاز شهید هاشمی نژاد - پالایشگاه خانگیران	۱	۰	شرکت بهره بردار	۵	۰
وزارت علوم تحقیقات و فناوری	۲	۰	شرکت پالایش نفت آبادان	۱	۰	شرکت توسعه خطوط صنعتی	۱	۰
دانشگاه تهران	۲	۰	شرکت پالایش نفت امام خمینی (ره)	۱	۰	شرکت احداث و توسعه ریلی مینا	۱	۰
وزارت علوم تحقیقات و فناوری	۱	۰	شرکت پالایش نفت شیراز	۱	۰	شرکت بهره برداری و مدیریت پترو پارس آریا کیش	۲	۰
دانشگاه خواجه نصیرالدین طوسی	۱	۰	شرکت مجتمع گاز پارس جنوبی پالایشگاه دهم فاز 19	۱	۰	شرکت مناطق نفت خیز جنوب	۱	۰
وزارت علوم تحقیقات و فناوری	۲	۰	شرکت مجتمع گاز پارس جنوبی پالایشگاه دوم - فازهای 2 و 3	۱	۰	شرکت مدیریت بهره برداری و تعمیرات ارزن	۱	۰
دانشگاه شهید باهنر کرمان	۲	۰	پارس جنوبی پالایشگاه چهارم	۱	۰	فولاد	۳۲	۱
دانشگاه شهید بهشتی	۲	۰	شرکت مجتمع گاز پارس جنوبی	۱	۰	شرکت پارس فولاد سبزواری	۱	۰
دانشگاه تحصیلات تکمیلی صنعتی و فناوری پیشرفته	۲	۰	مجتمع گاز پارس جنوبی پالایشگاه پنجم - فازهای 15 و 16	۱	۰	شرکت مهندسی بین المللی فولاد تکنیک	۲	۰
دانشگاه لرستان	۱	۰	مجتمع گاز پارس جنوبی پالایشگاه نهم - فاز 12	۲	۰	شرکت فولاد زرنده ایرانیان	۲	۰
دانشگاه صنعتی شاهرود	۲	۰	شرکت پالایش نفت اصفهان	۱	۰	شرکت صنایع معدنی فولاد سنگان	۱	۰
وزارت علوم تحقیقات و فناوری	۱	۰	مجتمع گاز پارس جنوبی پالایشگاه هفتم فاز 17 و 18	۲	۰	آتیه اندیشان سپهر شرق	۲	۰
دانشگاه شهید چمران اهواز	۱	۰	شرکت مجتمع گاز پارس جنوبی پالایشگاه چهارم (فازهای 7و8)	۲	۰	شرکت نیروگاه خیام شید نیشابور	۱	۰
وزارت علوم تحقیقات و فناوری	۱	۰	مجتمع گاز پارس جنوبی پالایشگاه پنجم - فازهای 9 و 10	۱	۰	شرکت ورق خودرو چهارمهمال بختیاری	۱	۰
دانشگاه علم و فناوری مازندران	۱	۰	پالایش گاز بیدبلند خلیج فارس	۲	۰	شرکت فولاد امیر آذربایجان	۱	۰
وزارت علوم تحقیقات و فناوری	۱	۰	مجتمع گاز پارس جنوبی پالایشگاه دهم	۱	۰	شرکت فولاد اکسین خوزستان	۱	۰
دانشگاه علم و فناوری مازندران	۱	۰	شرکت پالایش نفت بندرعباس	۱	۰	شرکت فولاد جهان آرا اروند	۲	۰
وزارت علوم تحقیقات و فناوری	۱	۰	شرکت پالایش گاز ایلام	۲	۰	مجتمع فولاد صنعت بناب	۱	۰
دانشگاه علم و صنعت	۱	۰	شرکت بهره برداری نفت و گاز گچساران	۱	۰	شرکت فولاد خوزستان	۱	۰
وزارت علوم تحقیقات و فناوری	۱	۰	شرکت نفت فلات قاره ایران	۱	۰			
دانشگاه صنعتی نوشیروانی بابل	۱	۰						

نام شرکت	۲۰۵	۱۰۵	نام شرکت	۲۰۵	۱۰۵	نام شرکت	۲۰۵	۱۰۵	نام شرکت
مهندس رحیمی	۱	۱	مهندس بهزاد شریف	۱	۱	مهندسی ، تدارک ، ساخت	۴	۴	مهندس رحیمی
مهندس یاهو	۱	۱	مهندس علیرضا کیانی	۱	۱	فنی مهندسی کارگستر	۱	۱	مهندس یاهو
مهندس احمدی	۱	۱	آقای مهندس جعفری	۱	۱	شرکت شعاع گستر شرق	۱	۱	مهندس احمدی
مهندس شاه محمدی	۱	۱	مهندس حسین سلطانی	۱	۱	شرکت انرژی سازان تکین	۱	۱	مهندس شاه محمدی
مهندس سلیمانی	۱	۱	مهندس کردی	۱	۱	شرکت مهندسی و ساختمان صنایع نفت	۱	۱	مهندس سلیمانی
مهندس مجید آبکوهی ویرانی	۱	۱	مهندس اکبر عسکری خوشنوی	۱	۱	بنادر و کشتیرانی	۲	۲	مهندس مجید آبکوهی ویرانی
مهندس فغانی	۱	۱	مهندس گودرز آیار	۱	۱	شرکت صنایع دریایی ایران	۱	۱	مهندس فغانی
مهندس سعید رفیعی	۱	۱	مهندس طباطبایی	۱	۱	اداره کل بنادر و دریانوردی استان خوزستان ، بندر امام خمینی (ره)	۱	۱	مهندس سعید رفیعی
مهندس رضا ژبانی	۱	۱	مهندس ناظریان	۱	۱	شرکت آب و فاضلاب تهران	۱	۱	مهندس رضا ژبانی
مهندس جاویدی	۱	۱	مهندس جعفر مقدم	۱	۱	شرکت بهره برداری تولید و انتقال آب جنوب شرق	۱	۱	مهندس جاویدی
دکتر مقامی	۱	۱	مهندس سرخوش	۱	۱	شرکت آب و فاضلاب	۲	۲	دکتر مقامی
مهندس شمشادی	۱	۱	مهندس اسکندری	۱	۱	شرکت تامین تصفیه آب و فاضلاب تهران	۱	۱	مهندس شمشادی
مهندس سیروس نجفی	۱	۱	مهندس سرلک	۱	۱	شرکت بهره برداری تولید و انتقال آب جنوب شرق	۱	۱	مهندس سیروس نجفی
مهندس غلام قوس مروی	۱	۱	مهندس حسین پور	۱	۱	توزیع شهرستان	۱	۱	مهندس غلام قوس مروی
مهندس رضا چراغ پور	۱	۱	مهندس مسعود صابر	۱	۱	شرکت توزیع نیروی برق اهواز	۱	۱	مهندس رضا چراغ پور
مهندس رهبر	۱	۱	مهندس سید مرتضی حسینی	۱	۱	شرکت توزیع نیروی برق اصفهان	۱	۱	مهندس رهبر
مهندس شرافتی	۱	۱	مهندس ملکشاهی	۱	۱	شرکت غذایی و دارویی	۱	۱	مهندس شرافتی
مهندس قاسمی	۱	۱	خدمات نیروگاهی	۱۷	۱۷	شرکت نستله	۱	۱	مهندس قاسمی
مهندس مرصاقیان	۱	۱	شرکت مهندسی و پشتیبانی نیروگاهی البرز توربین	۲	۲	نگهداری تعمیرات	۲	۲	مهندس مرصاقیان
						شرکت سنا اندیشه	۱	۱	

لیست مشتری های فروش خارج

نام شرکت	۲۰۵	۱۰۵	نام شرکت	۲۰۵	۱۰۵	نام شرکت	۲۰۵	۱۰۵	نام شرکت
شرکت مهندسی	۵۵	۱۲	Pawel Wicher	۱۲	۱۲	محمد حداد	۱	۱	شرکت مهندسی
Power Grid Solutions Pty Ltd	۱	۱	TebNox projects and consultants Lty Ltd	۱	۱	Intis	۱	۱	Power Grid Solutions Pty Ltd
THGT HIGH TECH COMPANY	۱	۲	EngTech MIET	۲	۲	Power Team Company	۲	۲	THGT HIGH TECH COMPANY
Advensys	۱	۱	Motaz Al-Fayomi	۱	۱	Al Seine Company	۱	۱	Advensys
Sintaksa	۱	۱	نمایندگی	۲۰	۲۰	PT. LEMBAH SENTRAL ELEKTRONINDO	۲	۲	Sintaksa
CV Kiat Energi	۱۵	۱	.GenEko j.d.o.o	۱۹	۱۹	PT.KANTINO TEHNIK INDONESIA-SINGAPORE	۱	۱	CV Kiat Energi
JOSEPH MATHIAS	۱	۲	ADEODUN SOJI TAYO	۲	۲	PT. Duta Surya Teknik	۱	۱	JOSEPH MATHIAS
Públio Bernardes Severino	۱۱	۱۰	شرکت پیمانکار	۱۰	۱۰	Mr.Heydar Abbas	۱	۱	Públio Bernardes Severino
Mr.Made Arimbawa	۲	۱	بازرگانی	۱	۱	Al_Ghazi Company	۱	۱	Mr.Made Arimbawa
Kenyan customer	۱	۱	پیمانکار پست	۱۷	۱۷	NS ENGINEERS	۳	۳	Kenyan customer
.INE Co	۱	۱۲	مهندس خلیلی نیا	۱۲	۱۲	BV Engineering Ltd	۱	۱	.INE Co
						Wilfred Amen Asonmonriri	۱	۱	

تماس با ما

دفتر مرکزی ۱

تهران - چهارراه ولیعصر،
خیابان بزرگمهر، چهارراه
فریمان، کوچه بوجاری
صفت، پلاک ۲ ، طبقه
چهارم، واحد ۱۵

دفتر مرکزی ۲

تهران - چهارراه ولیعصر،
روبه روی پارک دانشجو،
کوچه بالاور، پلاک ۷، طبقه
اول واحد ۱۲ ، مرکز رشد و
کارآفرینی دانشگاه صنعتی
امیرکبیر

دفتر فنی

قزوین، بلوار پرستار،
نیش کوچه ی حکمت ۳۰،
پلاک ۷۶، طبقه ی ۵
کدپستی : ۳۴۱۴۶۸۹۱۶۸

دفتر فروش

قزوین، بلوار پرستار، نیش کوچه
ی حکمت ۳۰، پلاک ۷۶، طبقه ی
۵
کدپستی : ۳۴۱۴۶۸۹۱۶۸
رایانامه : sales@vebko.org
فکس اینترنتی : ۰۲۱۴۵۸۱۲۳۸۵

ارتباط مستقیم با مدیرعامل

دکتر فرزاد رضوی ۰۹۱۲۱۷۷۳۲۴۱
۰۹۰۲۱۸۰۴۵۸۰

واحد بازرگانی

مهندس چگینی
۰۹۰۲۱۸۰۴۵۸۶
۰۹۰۲۱۸۰۴۵۷۸

مشکلات نرم افزاری سخت افزاری، قدرت

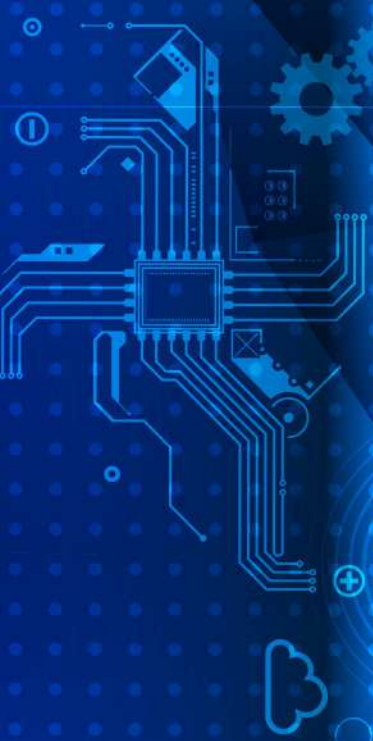
مهندس فرهنگیان ۰۹۰۲۱۸۰۴۵۹۰
مهندس احمدی ۰۹۰۲۱۸۰۴۹۳۶
دکتر نظری (آموزش) ۰۹۰۲۱۸۰۴۵۸۱
مهندس طایفه ۰۹۰۲۱۸۰۴۵۸۴

واحد تولید

مهندس زارعی ۰۹۰۲۱۸۰۴۵۸۷
مهندس مرادی ۰۹۰۲۱۸۰۴۰۴۷
مهندس شعبانیا ۰۹۰۲۱۸۰۴۰۴۹

تلگرام و لینکدین

http://t.me/vebko , @vebko
Telegram Channel : @vebko
Linkdin : VebkoAmirkabir
YouTube : Vebko



شرکت وبکو امیر کبیر

www.vebko.org